

CHỦ ĐẦU TƯ



CÔNG TY TNHH MỘT THÀNH VIÊN
XÂY DỰNG VÀ KINH DOANH NHÀ PHÚ NHUẬN

TIẾP THỊ & PHÂN PHỐI ĐỘC QUYỀN



HƯNG HƯNG THỊNH
Real Estate

www.anphunewcity.com.vn



AN PHU New City
Khơi nguồn giá trị sống



AN PHU New City
Khởi nguồn giá trị sống



AN PHU New City
Khởi nguồn giá trị sống

KHƠI NGUỒN
giá trị sống

AN PHU NEW CITY

Được lấy cảm hứng từ những thành phố thịnh vượng bậc nhất từ Châu Âu, cùng với sự vươn mình phát triển mạnh mẽ của những thiên đường sống đẳng cấp.

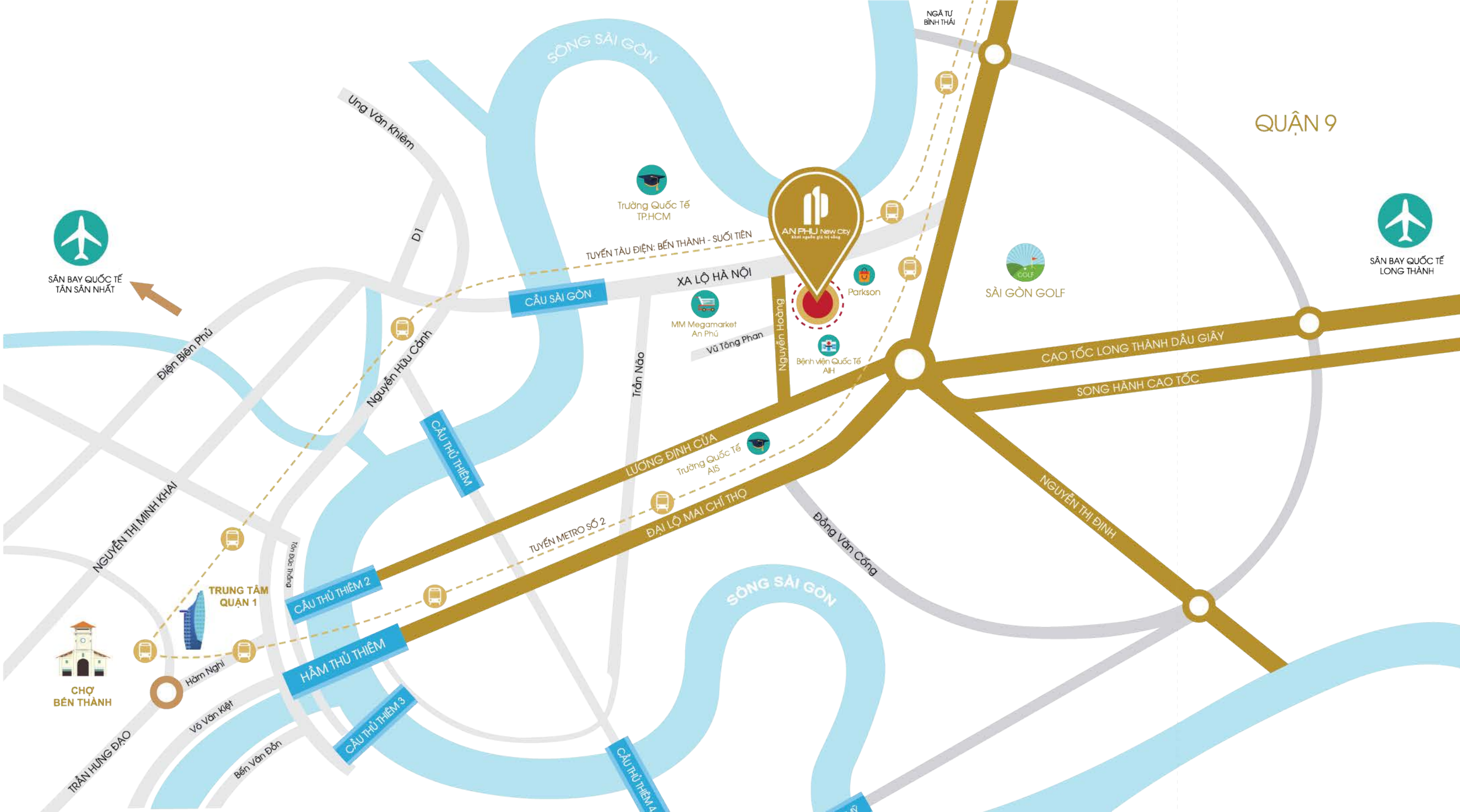
An Phu New City mang trong mình một sứ mệnh, trở thành một trung tâm đô thị mới đầy phần hoa và tráng lệ, là minh chứng cho xu hướng phát triển của thế kỷ mới.

An Phu New City chính là một biểu tượng, một dấu mốc của sự thịnh vượng, thành công. Mỗi bước chân tại nơi đây ta bắt gặp ngay nhịp sống sôi động cùng chất sống thượng lưu thực sự đã khởi nguồn giá trị sống đích thực ngay trong lòng Sài Gòn.

Còn gì hơn giá trị cuộc sống của mỗi chúng ta khi thịnh vượng, khi thành công. Đó phải chăng là sức khỏe, mọi tiện ích sống được tiện nghi, thuận lợi và một mái ấm gia đình được bình yên và hạnh phúc ngay trung tâm đô thị mới đầy phần hoa và tráng lệ của một thiên đường sống, một khu đô thị hiện đại và cao cấp bậc nhất quận 2. An Phu New City nơi mọi giá trị hoàn hảo nhất được nâng tầm và hội tụ.

- ◆ Tên dự án: Khu nhà ở quy mô 4,8 ha tại phường An Phú, quận 2, Tp. HCM
- ◆ Tên thương mại: AN PHU New City
- ◆ Vị trí: Đường Nguyễn Hoàng, Phường An Phú, Quận 2, TP.HCM
- ◆ Chủ đầu tư: CÔNG TY TNHH MTV XD & KD NHÀ PHÚ NHUẬN
- ◆ Đơn vị thiết kế: CÔNG TY TNHH TƯ VẤN ĐTXD LÊ AN
- ◆ Đơn vị thi công: CÔNG TY TNHH MTV XD & KD NHÀ PHÚ NHUẬN
- ◆ Đơn vị tiếp thị & phân phối độc quyền: CÔNG TY CP SGD BĐS HƯNG HƯNG THỊNH
- ◆ Ngân Hàng Liên Kết: NGÂN HÀNG TNHH INDOVINA
- ◆ Quy mô 4.8 ha
- ◆ Mật độ xây dựng: 40%
- ◆ Sản phẩm: 134 căn nhà phố & 8 Block chung cư
- ◆ Loại hình sản phẩm: Nhà phố (1 trệt, 2 lầu, sân thượng)
- ◆ Điều kiện bàn giao: Hoàn thiện bên ngoài, thô bên trong
- ◆ Pháp lý: hoàn chỉnh
- ◆ Hình thức sở hữu: sở hữu nhà vĩnh viễn
- ◆ Thời gian xây dựng: Quý IV/2019
- ◆ Thời gian bàn giao: Quý I/2021





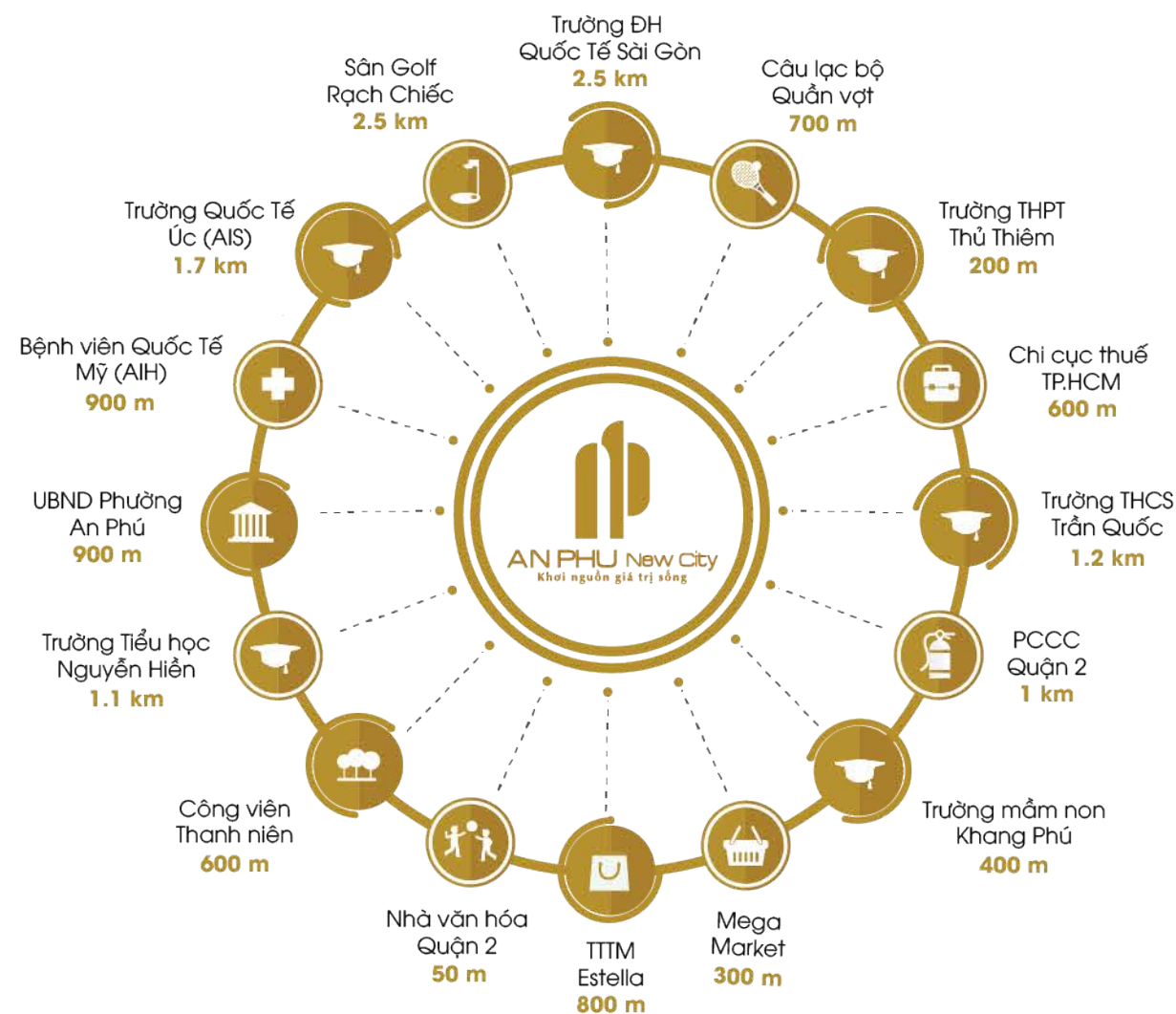
KHẲNG ĐỊNH vị trí chiến lược

An Phu New City khẳng định vị trí chiến lược, tọa lạc mặt tiền đường Nguyễn Hoàng. Kết nối trực tiếp ra đường Song Hành, Xa Lộ Hà Nội & Mai Chí Thọ. Đây là vị trí huyết mạch và là tâm điểm kết nối trung tâm đô thị mới Quận 2.

An Phu New City không những nằm trong khu vực thuận lợi về giao thông mà còn rất gần các tiện ích sống sẵn có dường như hoàn hảo. Với vị trí chiến lược - từ đây cư dân An Phu New City chỉ mất 5 đến 10 phút tới Khu Đô Thị Mới Thủ Thiêm thông qua Đại Lộ Mai Chí Thọ và liên kết đến Trung Tâm Quận 1 qua hầm Thủ Thiêm. Đến sân bay Tân Sơn Nhất chỉ mất 30 phút. Đặc biệt hơn trong tương lai sẽ kết nối trực tiếp tới sân bay Quốc Tế Long Thành thông qua cao tốc Long Thành - Dầu Giây.

An Phu New City không những nằm trong khu vực thuận lợi về giao thông mà còn rất gần các tiện ích sống sẵn có dường như hoàn hảo.

- ◆ Đối diện là công viên 7 ha
- ◆ Chỉ vài bước chân cư dân sẽ tiếp cận ngay các TTTM sầm uất: siêu thị Mega Market, TTTM Catavil, TTTM Estella.
- ◆ Hệ thống giáo dục quốc tế: Trường liên cấp Quốc Tế Úc.
- ◆ Với nhu cầu về sức khỏe có bệnh viện Mỹ chỉ cách 900m
- ◆ Với nhu cầu giải trí cư dân sẽ tiếp cận ngay công viên Thanh Niên chỉ với 600m, CLB Quần Vợt chỉ với 700m, Sân Golf Rạch Chiếc chỉ với 2,5 Km.



Chính những tiện ích hoàn hảo sẵn có nơi đây đã tạo nên cho khu đô thị mới **An Phu New City** một giá trị sống đích thực.

TIỆN ÍCH hoàn hảo có sẵn

Còn gì hơn giá trị cuộc sống của mỗi chúng ta khi thịnh vượng, khi thành công. Đó phải chăng là sức khỏe, mọi tiện ích sống được tiện nghi, thuận lợi và một mái ấm gia đình được bình yên và hạnh phúc ngay trung tâm đô thị mới đầy phồn hoa và tráng lệ của một thiên đường sống, một khu đô thị hiện đại và cao cấp bậc nhất quận 2.

An Phu New City nơi mọi giá trị hoàn hảo nhất được nâng tầm và hội tụ.





QUY HOẠCH

hạ tầng nội khu

- Khu A: Chung cư
- Khu B: Nhà thấp tầng
- + Lô A (32 căn), Lô B (18 căn), Lô C (16 căn),
Lô D (18 căn), Lô E (32 căn), Lô F (18 căn)

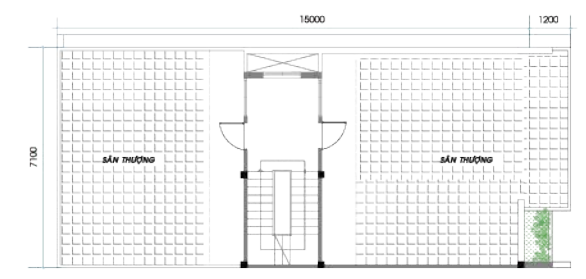
- + Đường Đông Tây 1: 32m
- + Đường Bắc Nam 2: 20m
- + Đường PNĐT1 : 16m
- + Đường PNĐT2 : 12m
- + Đường PNĐT3 : 8m
- + Đường PNĐT4 : 8m
- + Đường PNĐT5 : 8m
- + Đường PNĐT6 : 8m



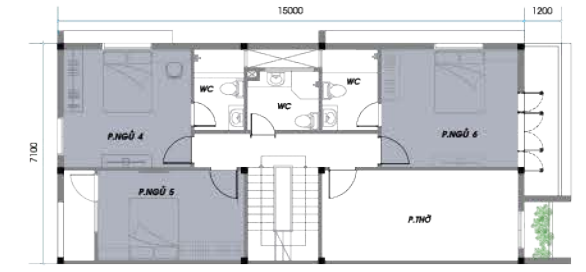
BẢN ĐỒ QUY HOẠCH PHÂN LÔ DỰ ÁN AN PHÚ NEW CITY

MẪU NHÀ 01:
A1, A16, A17, A32

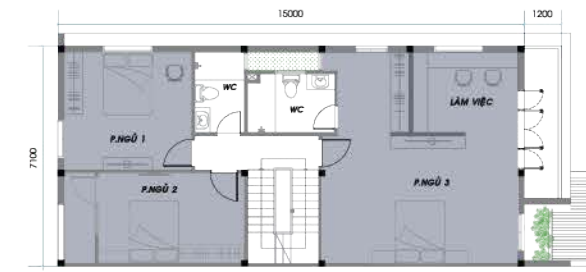
Diện tích khuôn viên: 140.15m²
Diện tích xây dựng: 106.5m²



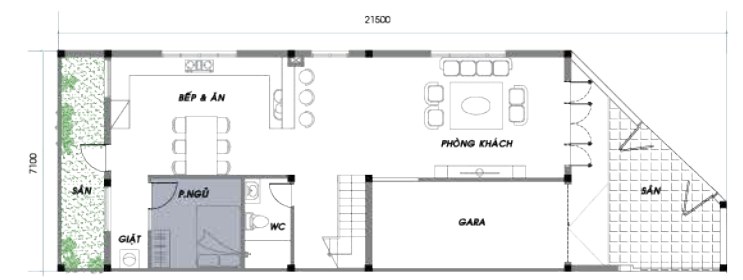
● **MẶT BẰNG SÂN THƯỢNG**



● **MẶT BẰNG LẦU 2**



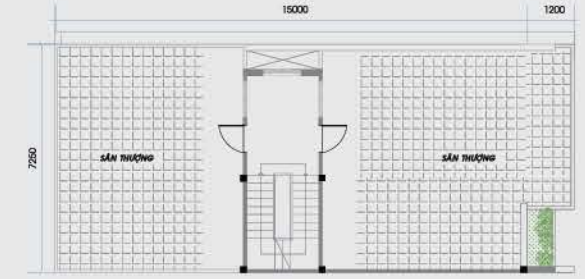
● **MẶT BẰNG LẦU 1**



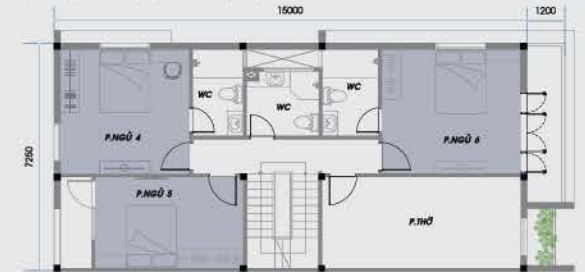
● **MẶT BẰNG TẦNG TRỆT**

MẪU NHÀ 02:
B1, B9, B10, B18

Diện tích khuôn viên: 143.15m²
Diện tích xây dựng: 108.75m²



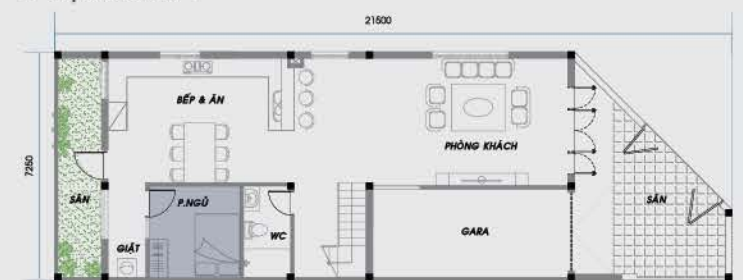
● **MẶT BẰNG SÂN THƯỢNG**



● **MẶT BẰNG LẦU 2**



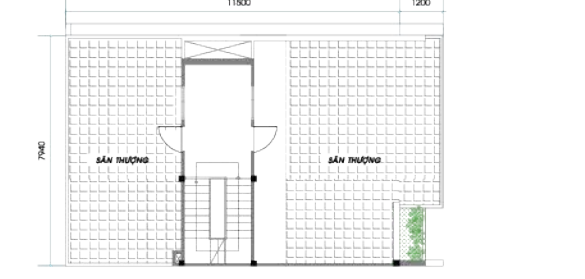
● **MẶT BẰNG LẦU 1**



● **MẶT BẰNG TẦNG TRỆT**

MẪU NHÀ 03:
C1, C8, C9, C16

Diện tích khuôn viên: 130.4m²
Diện tích xây dựng: 91.31m²



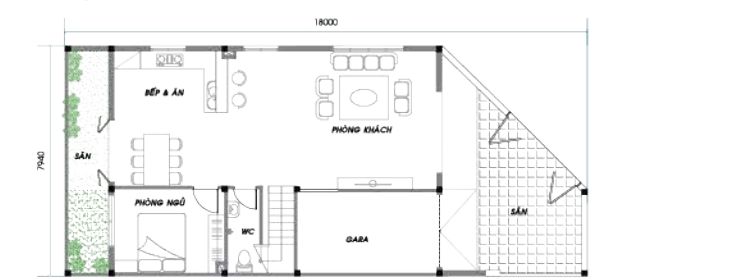
● **MẶT BẰNG SÂN THƯỢNG**



● **MẶT BẰNG LẦU 2**



● **MẶT BẰNG LẦU 1**



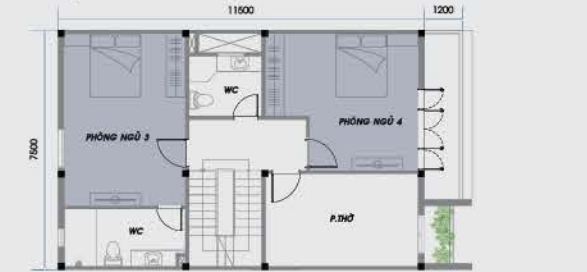
● **MẶT BẰNG TẦNG TRỆT**

MẪU NHÀ 04:
C2 - C7, C10 - C15

Diện tích khuôn viên: 135m²
Diện tích xây dựng: 86.25m²



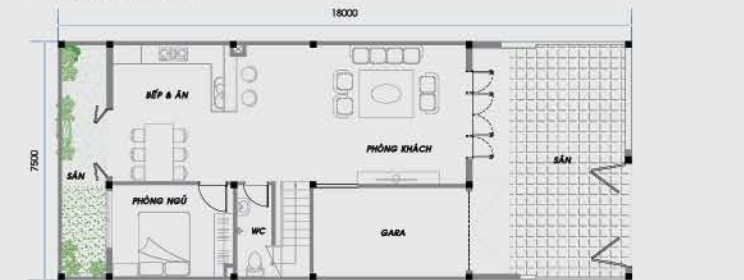
● **MẶT BẰNG SÂN THƯỢNG**



● **MẶT BẰNG LẦU 2**



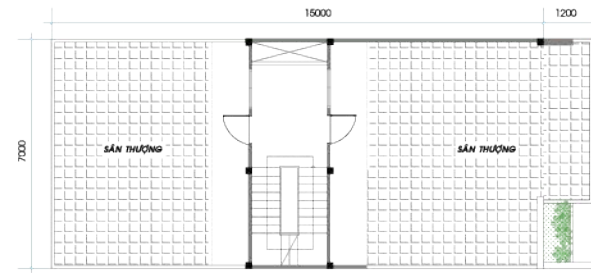
● **MẶT BẰNG LẦU 1**



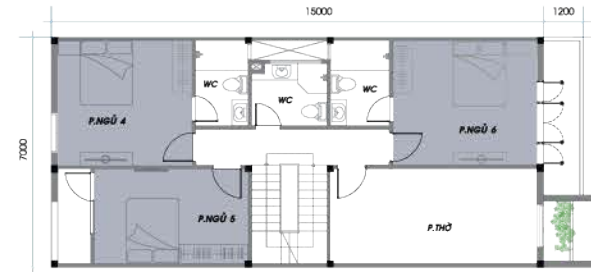
● **MẶT BẰNG TẦNG TRỆT**

MẪU NHÀ 05:
A2 - A15, A18 - A31, B2 - B8, B11 - B17

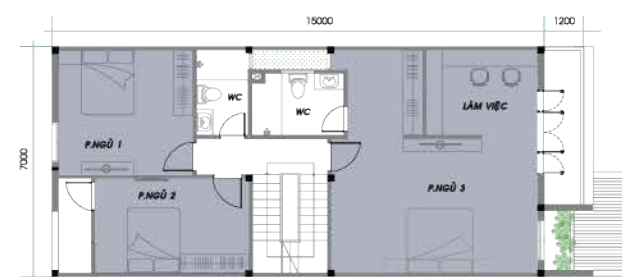
Diện tích khuôn viên: 150.5m²
Diện tích xây dựng: 105m²



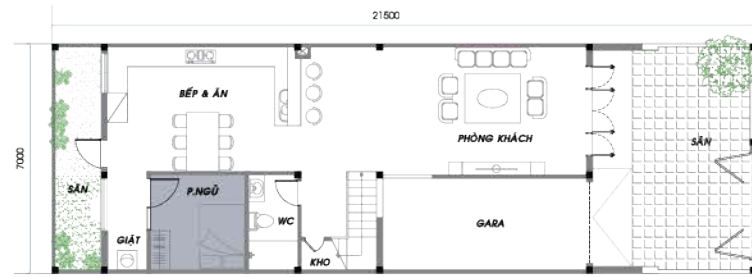
● **MẶT BẰNG SÂN THƯỢNG**



● **MẶT BẰNG LẦU 2**



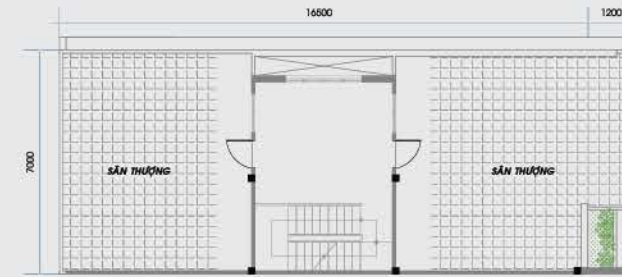
● **MẶT BẰNG LẦU 1**



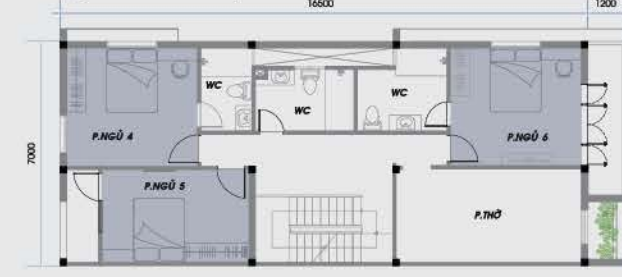
● **MẶT BẰNG TẦNG TRỆT**

MẪU NHÀ 06:
D1, D9, D10, D18

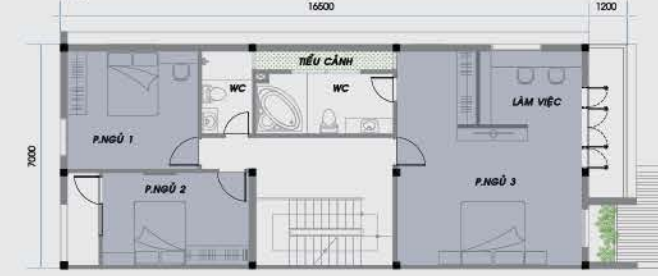
Diện tích khuôn viên: 154.3m²
Diện tích xây dựng: 119.6m²



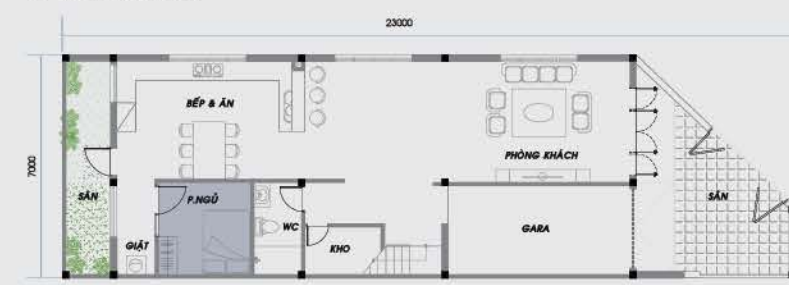
● **MẶT BẰNG SÂN THƯỢNG**



● **MẶT BẰNG LẦU 2**



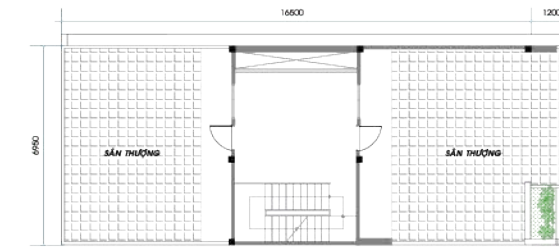
● **MẶT BẰNG LẦU 1**



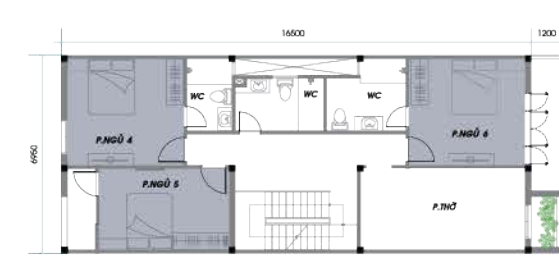
● **MẶT BẰNG TẦNG TRỆT**

MẪU NHÀ 07:
D2 - D8, D11 - D17, E2 - E15, E18 - E31

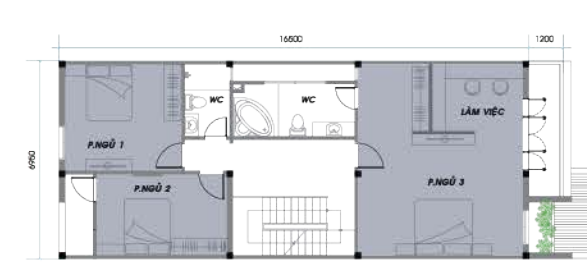
Diện tích khuôn viên: 161m²
Diện tích xây dựng: 121.5m²



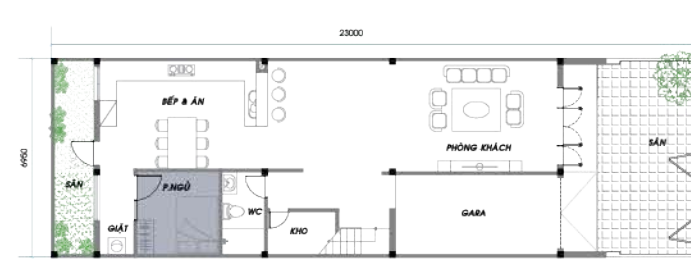
● **MẶT BẰNG SÂN THƯỢNG**



● **MẶT BẰNG LẦU 2**



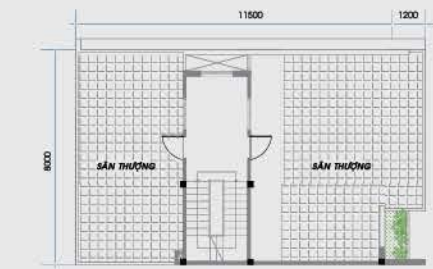
● **MẶT BẰNG LẦU 1**



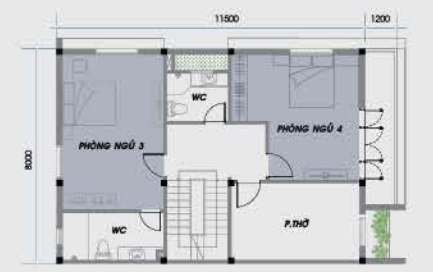
● **MẶT BẰNG TẦNG TRỆT**

MẪU NHÀ 08:
F1, F9, F10, F18

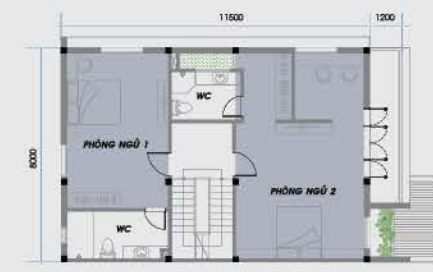
Diện tích khuôn viên: 131.5m²
Diện tích xây dựng: 92m²



● **MẶT BẰNG SÂN THƯỢNG**



● **MẶT BẰNG LẦU 2**



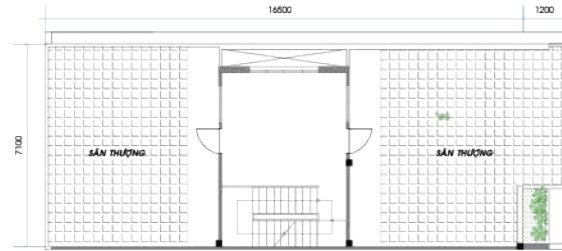
● **MẶT BẰNG LẦU 1**



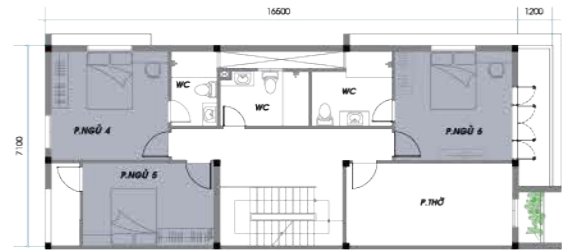
● **MẶT BẰNG TẦNG TRỆT**

MẪU NHÀ 09:
E1, E16, E17, E32

Diện tích khuôn viên: 150.8m²
Diện tích xây dựng: 117.15m²



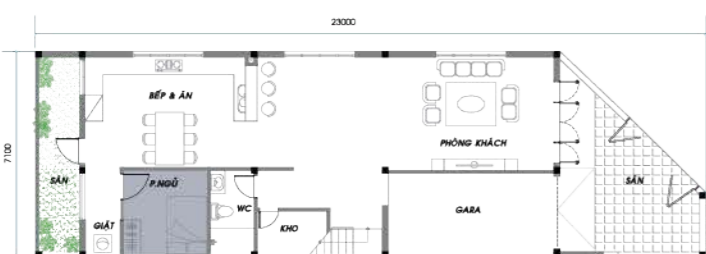
● **MẶT BẰNG SÂN THƯỢNG**



● **MẶT BẰNG LẦU 2**



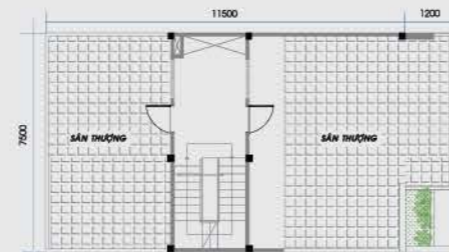
● **MẶT BẰNG LẦU 1**



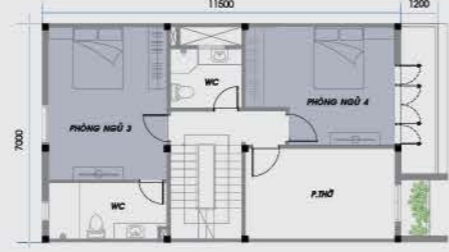
● **MẶT BẰNG TẦNG TRỆT**

MẪU NHÀ 10:
F2 - F8, F11 - F17

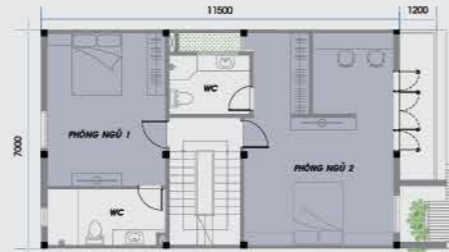
Diện tích khuôn viên: 126m²
Diện tích xây dựng: 80.5m²



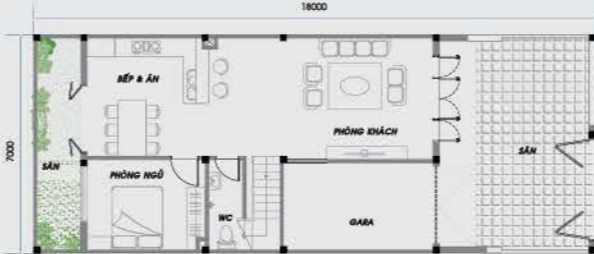
● **MẶT BẰNG SÂN THƯỢNG**



● **MẶT BẰNG LẦU 2**



● **MẶT BẰNG LẦU 1**



● **MẶT BẰNG TẦNG TRỆT**

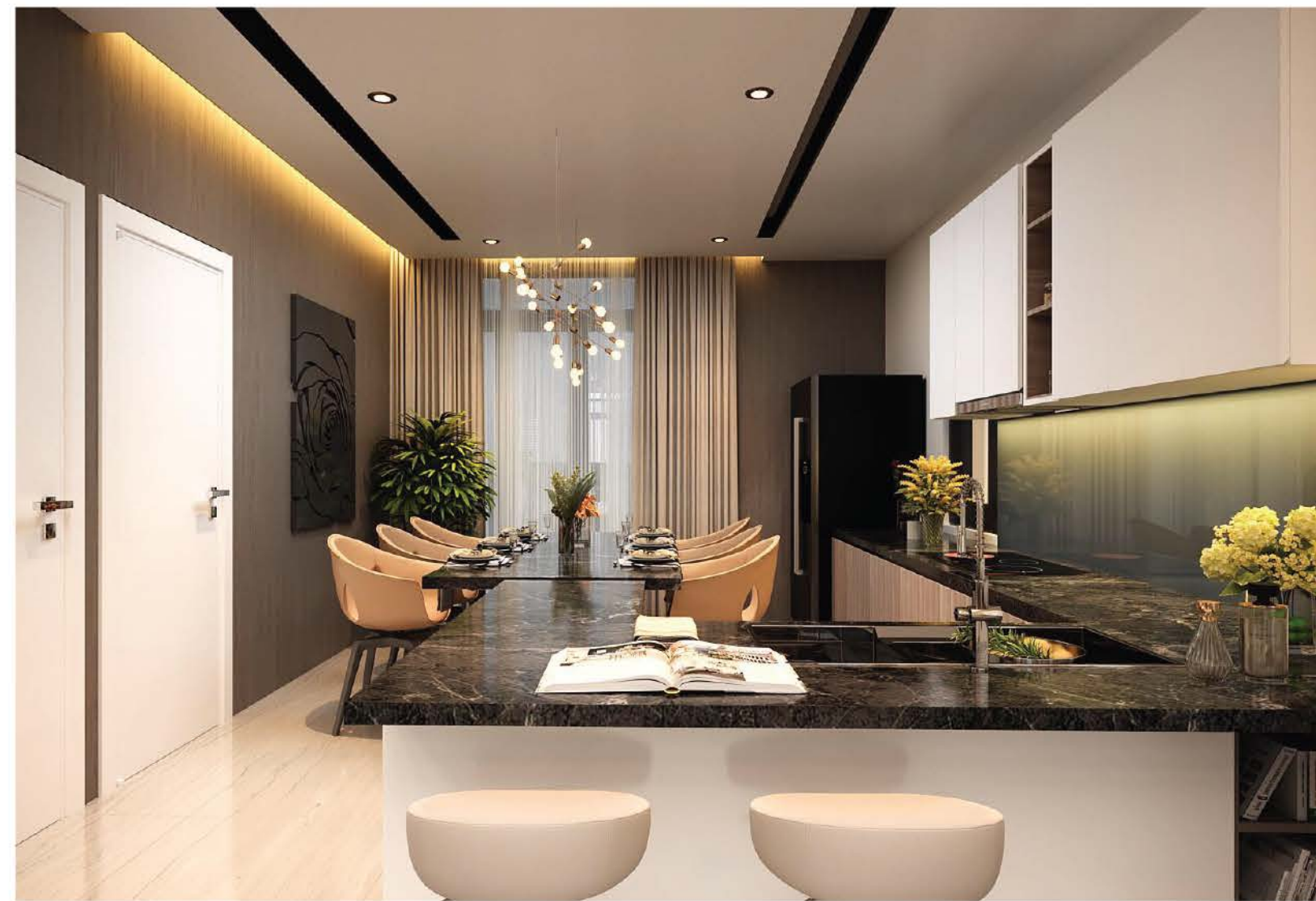




NỘI THẤT phong cách Châu Âu

An Phu New City được thiết kế theo kiến trúc Châu Âu - với xu hướng & phong cách sống hiện đại, thanh lịch và trang nhã mang lại khoảng không gian nghỉ ngơi yên tĩnh và thư giãn.

Tại An Phu New City những mẫu thiết kế sáng tạo và tinh tế mang đến một cuộc sống văn minh xứng tầm đẳng cấp của chủ nhân.







CHỦ ĐẦU TƯ



**CÔNG TY TNHH MỘT THÀNH VIÊN
XÂY DỰNG VÀ KINH DOANH NHÀ PHÚ NHUẬN**

Trải qua hơn 36 năm hình thành và phát triển Công ty TNHH Một Thành Viên Xây dựng và Kinh Doanh Nhà Phú Nhuận luôn vững vàng với mục tiêu mang lại cho khách hàng những sản phẩm bất động sản có chất lượng cao nhất bằng dịch vụ chuyên nghiệp nhất. Tự tin với sức mạnh của các lợi thế: Quỹ đất dự án có quy hoạch đồng bộ, vị trí thuận tiện bậc nhất tại thành phố và các tỉnh lân cận, pháp lý minh bạch, giá cả hợp lý, chất lượng vượt trội. Công ty TNHH một thành viên Xây dựng và Kinh doanh nhà Phú Nhuận đã và đang khẳng định vị thế là nhà cung cấp bất động sản toàn diện kiến tạo cuộc sống ưu việt cho khách hàng.

Công ty TNHH Một Thành Viên Xây dựng và Kinh Doanh Nhà Phú Nhuận vững vàng về kinh nghiệm luôn nỗ lực không ngừng để mang lại cho khách hàng một nơi “an cư lạc nghiệp”, để nâng cao vị thế của mình trên thị trường bất động sản Thành phố, giữ vững niềm tin trong tâm trí khách hàng và đối tác.